

## Ventes

+32 (0) 2 535 02 61  
[orthospine@duomed.com](mailto:orthospine@duomed.com)



**Stéphane M. Wechsler**  
Business Unit Manager  
[stephane.wechsler@duomed.com](mailto:stephane.wechsler@duomed.com)  
+32 (0) 473 95 30 95



**Eddy Stache**  
Project Manager  
[eddy.stache@duomed.com](mailto:eddy.stache@duomed.com)  
+32 (0) 474 87 53 94



**Laurence Jaumotte**  
Account Manager & Technical Advisor  
Bxl, Brab. Wallon & Hainaut  
[laurence.jaumotte@duomed.com](mailto:laurence.jaumotte@duomed.com)  
+32 (0) 497 94 32 79



**Wouter Vanderbauwhede**  
Account Manager & Technical Advisor  
Flandre  
[wouter.vanderbauwhede@duomed.com](mailto:wouter.vanderbauwhede@duomed.com)  
+32 (0) 473 79 76 12

## Gamme de produits

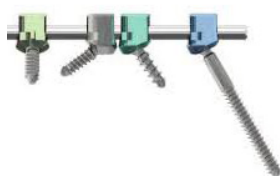
### SPINE SURGERY



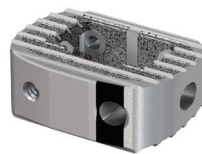
Systèmes de vis  
Fixation thoraco-lombaire



Systèmes de cages  
Thoraco-Lombaires



Systèmes de vis  
Fixation cervicale



Systèmes de cages  
Cervicales



Systèmes de plaques



### BIOMATÉRIAUX ET RECONSTRUCTIONS 3D

### CIMENT



Substituts osseux



Substituts de dure-mère



Hémostatique



Reconstruction du crâne



Ciment

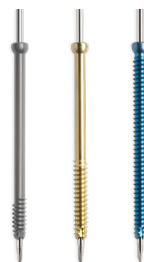
### ORTHOPÉDIE PÉDIATRIQUE



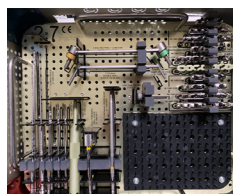
Déformation



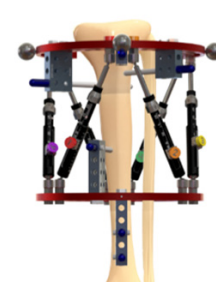
Cloutage



Vis canulées



Plaques et vis



Fixation externe