

Power. Flexibility. Usability.



MEGA *Pulse* ⁷⁰⁺

Laser 70 W Holmium:YAG

MEGA *Pulse* 70⁺

Power. Flexibility. Usability.

Le système laser Holmium:YAG 70W **MegaPulse 70+** agrandit la famille d'appareils laser Richard Wolf déjà très populaire tout en apportant une innovation en matière de traitements dont la qualité et la diversité sont complètement revues.

Un surplus de puissance, de diversité et de confort d'utilisation – réunis dans un seul appareil, et cela avec un excellent rapport qualité-prix :

MegaPulse 70+ – Jugez-en par vous-même.

Power.

Pour le laser **MegaPulse 70+**, le mot Puissance s'écrit en majuscules. Il convainc non seulement par sa performance, à savoir ses valeurs très élevées de fréquence et d'énergie, mais également par la possibilité de personnaliser les longueurs d'impulsion en mode EXPERT.

- Puissance : 70 Watts max
- Énergie : 5 Joule max
- Fréquence : 60 Hertz max

Flexibility.

En urologie, le laser **MegaPulse 70+** peut déployer tous ses avantages, notamment dans le traitement de calculs et l'énucléation de la prostate. Cette flexibilité se traduit également dans le grand nombre de traitements dans quasiment tous les domaines chirurgicaux pour lesquels il est homologué.

- Urologie
- Gynécologie
- Chirurgie générale
- Orthopédie
- Chirurgie thoracique
- ORL
- Dermatologie
- Chirurgie plastique
- Chirurgie vasculaire
- Gastro-entérologie
- Arthroscopie
- Chirurgie maxillaire
- Etc.

Usability.

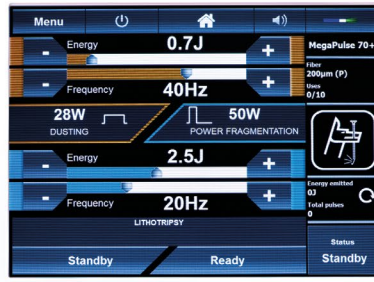
Grâce au confort d'utilisation et à son côté intuitif, tout utilisateur réussit à naviguer dans les trois modes proposés qui se sont déjà avérés efficaces dans la pratique.

- Mode LITHOTRIPSY
- Mode SOFT TISSUE
- Mode EXPERT

LITHOTRIPSY

SOFT TISSUE

EXPERT



RICHARD
WOLF 

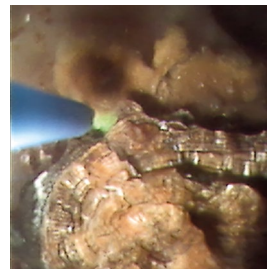
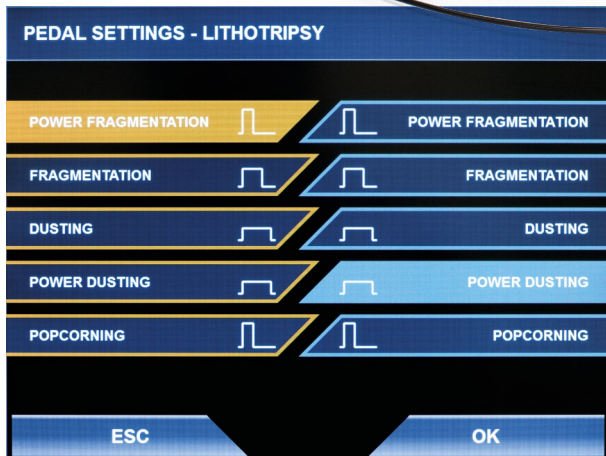
MEGA *Pulse* 70⁺

MEGA *Pulse* 70⁺

MEGA *Pulse* 70⁺

Le traitement des calculs en un tour de main

LITHOTRIPSY



En mode LITHOTRIPSY, le travail avec le laser **MegaPulse 70⁺** est confortable et très efficace. Le mode LITHOTRIPSY se distingue par plusieurs réglages initiaux conformément à la nature et la localisation du calcul.

Le médecin peut sélectionner le réglage le mieux adapté soit à la fragmentation (option 'Power Fragmentation'), soit à la pulvérisation (option 'Dusting'), soit au grenailage (option 'Popcorning').

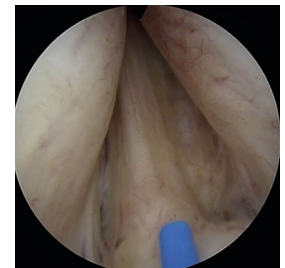
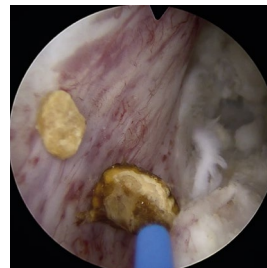
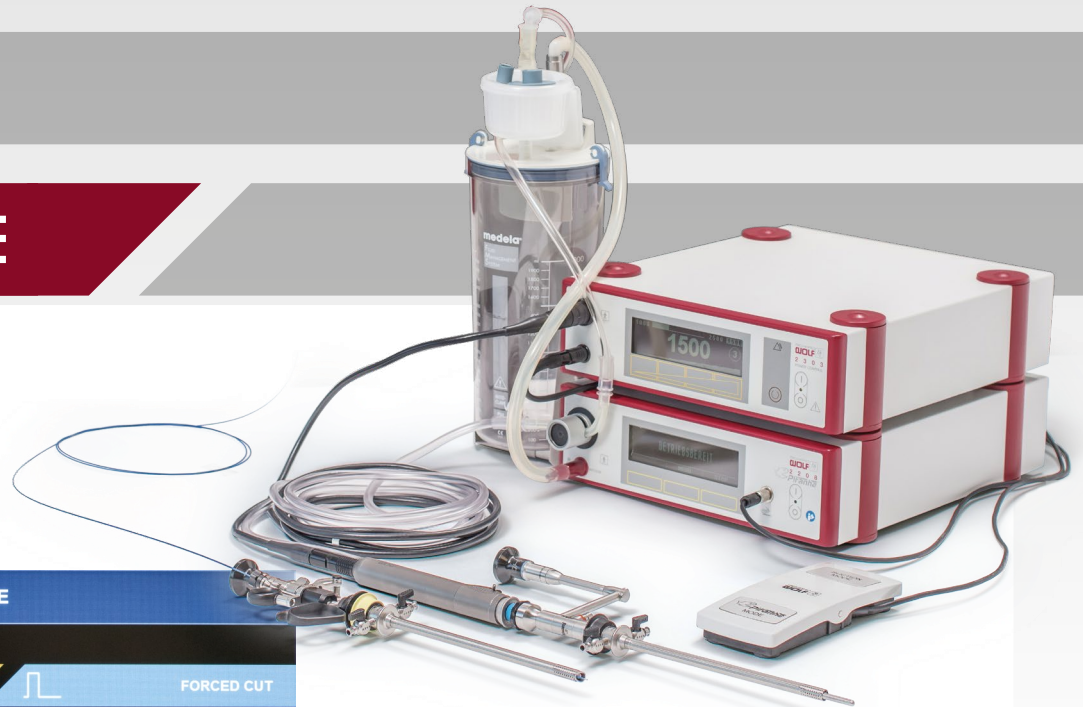
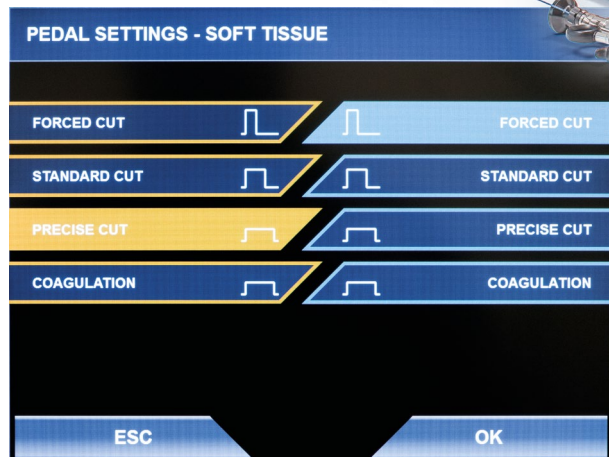
Grâce aux valeurs élevées de fréquence et d'énergie, le nouveau laser **MegaPulse 70⁺** se prête au traitement rapide et efficace des calculs, constituant ainsi un système haute vitesse pour la lithotritie.

En combinaison avec des instruments endoscopiques, il peut être utilisé pour la fragmentation de calculs vésicaux, urétéraux, urétraux et rénaux.

MEGA *Pulse* 70⁺

Des résultats innovants

SOFT TISSUE



Grâce à sa conception ultra sophistiquée, le laser **MegaPulse 70⁺** ouvre en mode SOFT TISSUE de nouveaux horizons au niveau de la précision et de la rapidité par rapport aux méthodes classiques.

La puissance de coupe optimale est réglée auparavant en fonction de la nature du tissu. Le médecin peut sélectionner le mode 'Forced Cut' (coupe forcée), 'Standard Cut' (coupe standard) ou 'Precise Cut' (coupe précise).

Cette adaptation de la fréquence et de l'énergie permet par exemple une énucléation au laser Holmium (HoLEP) en mode SOFT TISSUE avec « seulement » 70 Watts, les résultats étant parfaits.

Le laser MegaPulse 70⁺ se prête également à l'ablation et/ou à la résection de tumeurs vésicales, urétérales et urétrales ainsi qu'à l'incision transurétrale de la prostate (TUIP), à l'incision de strictures urétrales, à l'ablation de condylomes et à l'incision du col vésical.



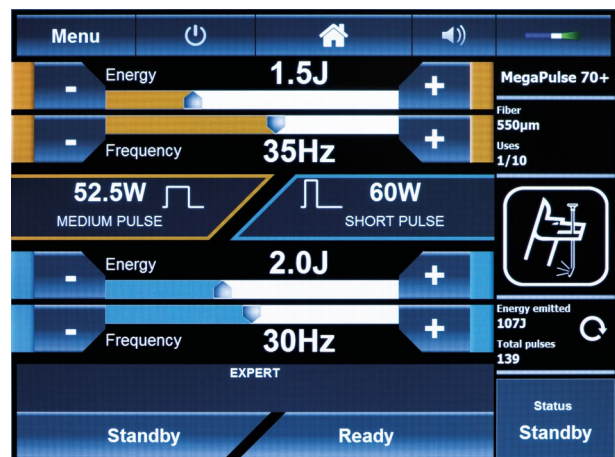
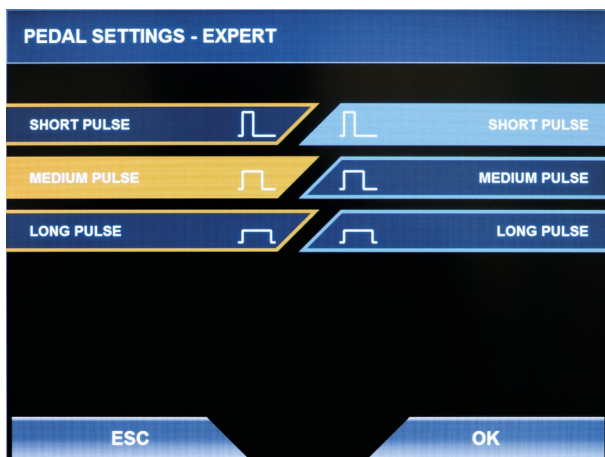
MEGA *Pulse* 70⁺

Libre choix d'impulsions



spirit of excellence

EXPERT



Le médecin expérimenté peut sélectionner lui-même la largeur d'impulsion du laser **MegaPulse 70⁺**, trois niveaux étant disponibles : courte, moyenne et longue ; une large gamme de 50 μ s à 1100 μ s est ainsi couverte.

Les valeurs d'énergie et de fréquence peuvent être personnalisées.

En fonction de la méthode de traitement, il est par exemple possible de réaliser une fragmentation efficace du calcul grâce à une impulsion courte, tandis qu'une hémostase peut être assurée pendant l'énucléation de la prostate par une impulsion longue.

Consulter notre site web pour plus de détails :

megapulse70plus.richard-wolf.com



« Un appareil stupéfiant. Ça fait plaisir d'appuyer sur le champignon de ce laser. »

Dr. med. Michael Straub // Médecin-chef, directeur de l'endo-urologie et du traitement des calculs urinaires, hôpital Klinikum rechts der Isar, Munich

En mode EXPERT, le médecin expérimenté peut ajuster les réglages selon ses propres besoins.

MEGA *Pulse* 70⁺

Puissance. Flexibilité. Utilisabilité.

Le laser **MegaPulse 70⁺** et ses caractéristiques uniques facilitent le travail et la vie du médecin et du personnel du bloc opératoire, sa simplicité d'utilisation est plus que convaincante.



Identification automatique de la fibre laser par RFID – même dans son emballage

Grâce à la technologie RFID, le laser **MegaPulse 70⁺** est en mesure d'identifier les informations de la fibre laser dans son emballage stérile - sans que les fibres ne soient connectées au laser.

Cette caractéristique présente un avantage essentiel notamment en cas d'emploi de fibres à usage unique, le personnel du bloc pouvant lire les informations les plus importantes avant le déballage en un coup d'oeil sur l'écran :

■ Diamètre de la fibre laser

L'identification de la fibre est ainsi rapide et sûre ; à l'oeil nu, les différents diamètres ne se reconnaissent que très difficilement.

■ Nombre d'utilisations

Le système reconnaît le nombre d'utilisations de la fibre laser et affiche pour combien d'utilisations elle pourra encore servir.

Petits détails - grands effets

Beaucoup de petits détails bien réfléchis facilitent nettement le travail avec le laser **MegaPulse 70+** et contribuent également à la sécurité d'emploi, ce qui fait aussi gagner du temps dans la salle d'opération.

■ Fibre laser haute puissance

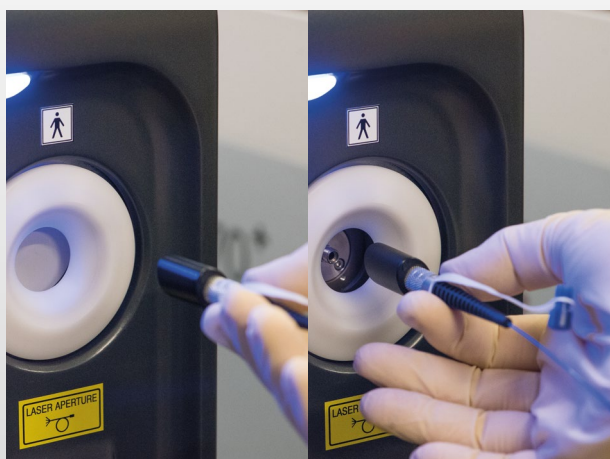
Une fibre laser spéciale, la fibre haute puissance 200 μm , réalise une performance comparable à celle d'une fibre 272 μm malgré son diamètre plus petit. Elle se prête particulièrement à l'urétéro-réno-scopie flexible. D'autres fibres à usage unique et à usages multiples sont également disponibles.

■ Interrupteur à 2 pédales

Il permet la commutation confortable entre deux réglages, par exemple à l'aide de la pédale orange ou de la pédale bleue, entre 'Power Fragmentation' et 'Powercorning'. Une fonction supplémentaire de veille permet l'activation ou la désactivation du laser à volonté.

■ Cache automatique du connecteur de la fibre

Le cache du connecteur de la fibre empêche la pénétration de poussière. Grâce au contrôle par capteur, le cache



peut être ouvert automatiquement avec une seule main.

■ Écran tactile 12"

Le grand écran rotatif et pliable permet la commande intuitive de toutes les fonctions et la lecture de toutes les informations d'un coup d'œil.

■ Blastshield

Ce filtre entre couplage de la fibre et tige laser empêche les encrassements, il est facile à remplacer.

■ Faisceau pilote vert

Le clignotement optionnel assure une localisation précise même en présence de saignements.

■ Refroidissement d'eau interne

Des compresseurs assurent le refroidissement du laser, ce qui permet son utilisation dans des salles à une température ambiante entre 10 °C et 30 °C.

Tout compris

en matière de lithotritie

LITHOTRIPSY

MAMBA vision

Le nouveau cystoscope flexible à capteur **MAMBA vision** s'ajoute à la gamme de produits Richard Wolf dans le domaine des endoscopes flexibles à capteur pour l'endo-urologie.

COBRA vision

L'urétérorénolescope flexible à capteur (URS) 2 canaux **COBRA vision** est unique en son genre. Il se présente comme un spécialiste du traitement des calculs.

BOA vision

L'urétérorénolescope flexible à capteur (URS) 1 canal **BOA vision** joue le rôle d'appareil à tout faire qui, grâce à sa chemise extérieure extrêmement fine, passe à travers une chemise d'introduction 9,5 Ch., ce qui le qualifie particulièrement pour les anatomies étroites.

ENDOCAM Logic 4K

Les trois endoscopes à capteur peuvent être utilisés avec la nouvelle caméra **ENDOCAM Logic 4K**, tout en restant compatibles avec la caméra **ENDOCAM Logic HD**.



Le paquet Richard Wolf tout compris comporte les éléments suivants :

- Endoscopes flexibles à capteur
- ENDOCAM Logic 4K
- Laser MegaPulse 70+

N'hésitez pas à nous consulter.

mamba
VISION

COBRA
VISION

BOA
VISION

ENDOCAM Logic 4K

MEGA Pulse 70+

Tout compris

en matière d'énucléation de la prostate

SOFT TISSUE

Résectoscopes à laser SHARK

Dans les nouveaux résectoscopes **Shark**, qualité, contrôle et sécurité atteignent une toute autre dimension. La technologie innovante ainsi que les expériences globales et le retour d'information des utilisateurs de longue date # tout est réuni dans **Shark**. Il en résulte un système haut de gamme sans compromis, rendant votre travail encore plus efficace.

Morcellateur Piranha

La pointe distale extrêmement atraumatique s'ouvrant vers le haut du **morcellateur PIRANHA** empêche toute aspiration non voulue de la muqueuse vésicale.

En combinaison avec les lames **Vmax Blades** Richard Wolf, il en résulte un système très efficace pour le morcellement à haute vitesse.

ENDOCAM Logic 4K

ENDOCAM Logic 4K est un système de caméra complet séduisant proposé par Richard Wolf pour l'endoscopie. La génération et le traitement harmonisés des images ont été optimisés entièrement à 4K.

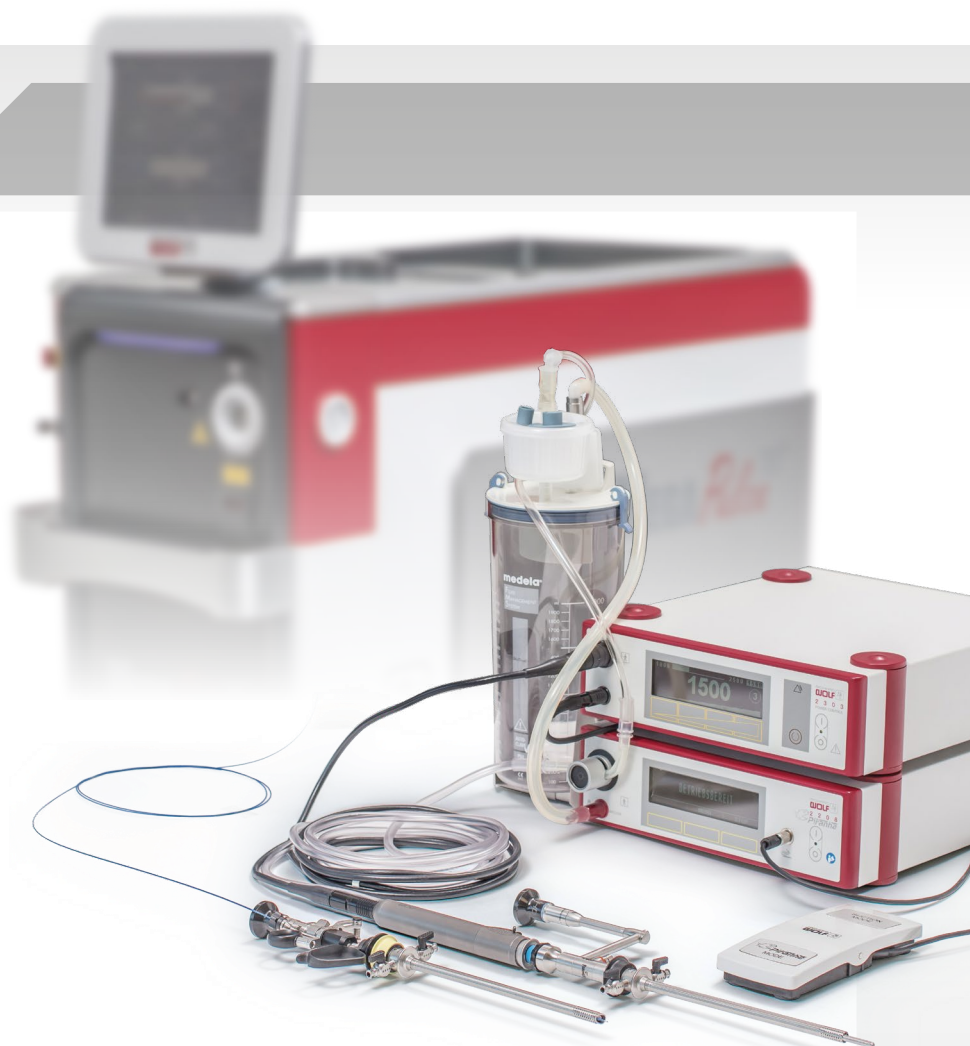
Conclusion : Il en résulte des images endoscopiques très claires et parfaites.

tement nettes et dont le rendu des couleurs est impeccable, qui font ressortir les moindres détails.

Le paquet Richard Wolf tout compris comporte les éléments suivants :

- Résectoscopes à laser **SHARK**
- **ENDOCAM Logic 4K**
- **Laser MegaPulse 70+**
- **Morcellateur Piranha**

N'hésitez pas à nous consulter..



Shark

ENDOCAM Logic 4K

MEGA Pulse 70+

Piranha

Données nécessaires à la commande

Caractéristiques techniques

Puissance	70 Watts
Type de laser	Laser Holmium:YAG (Ho:YAG)
Longueur d'onde	2100 nm (2,1 µm)
Mode de fonctionnement	pulsé
Tension	200 – 230 V, 50/60 Hz, < 32 A
Énergie	200 mJ – 5000 mJ
Fréquence	3 – 60 Hz
Durée d'impulsion	adaptable (50 µs – 1100 µs)
Faisceau pilote	vert : 532 nm, < 5 mW, réglable en continu ou clignotant
Température de fonctionnement maximale	10°C - 30°C
Température de stockage	min. + 5 °C, max. 40 °C
Dimensions (l x h x p)	595 x 1200 x 1074 mm
Poids	200 kg
Écran tactile	12"

MegaPulse 70⁺

Laser Surgery Device Tower 70 W PVMS00066

Fibres laser

Diamètre du noyau	à usage unique	à usages multiples (10x)
opt. fiber performance 200 µm	OFC402011	OFC402013
optical fiber 200 µm	OFC002011	OFC002013
optical fiber ball tip 272 µm	OFC302711	-
optical fiber 272 µm	OFC702711	OFC702713
optical fiber 365 µm	OFC703611	OFC703613
optical fiber 550 µm	OFC005511	OFC005513
optical fiber 800 µm	OFC008011	OFC008013
optical fiber 1000 µm	OFC009911	OFC009913

Accessoires en option

Pince à dénuder la fibre laser pour dénuder les fibres laser de 200 – 272µm, autoclavable	AGM000053
Pince à dénuder la fibre laser pour dénuder les fibres laser de 365 – 400 µm, autoclavable	AGM000078
Pince à dénuder la fibre laser pour dénuder les fibres laser de 550 – 600 µm, autoclavable	AGM000052
Pince à dénuder la fibre laser pour dénuder les fibres laser de 800 µm, autoclavable	AGM000064
Cutter en ceramique et pad en silicone pour raccourcir les fibres laser, autoclavable	AGM000080

Accessoires (compris)

Article	Référence	Quantité
Fiberstripper optical fibers Ø 100-400 µm pour dénuder les fibres laser	OBM001080.00	1
Fiberstripper optical fibers Ø 300-1000 µm pour dénuder les fibres laser	OBM001079.00	1
Ceramic fiber cutter with slipcase	AGM000080.00	1
Filling bottle + tubes	IAM000088.00	1
Goggle protection F18.P1D09.1003 (convient également aux porteurs de lunettes)	OBM003778.00	2
Pedal MKF 2 1W/1W-MED GP212 niro brace	EBM001308.00	1
Key	MBQ000190.00	1
Interlock conn. Medical devices binder	EAM000045.00	1
Blast shield with mounting	OAM001523	1
Power cord with 32A plug (IEC309) (EUR)	EAM001315.00	1
Case salsa 1650 no brand accessories	KBM000103.01	1